

Coniferen

Periode 2

20-7-2022 Onderwerp van de presentatie



Yuverta

1	Abies	koreana		Koreaanse Zilverspar
2	Abies	nordmanniana		Nordmanspar
3	Araucaria	araucana		Apenboom of Slangenden
4	Cedrus	libani	'Glauca'	Blauwe Atlasceder
5	Chamaecyparis	lawsoniana	'Columnaris'	Dwergcypres
6	Cupressocyparis	leylandii		Leylandcipres
7	Ginkgo	biloba		Japanse Notenboom
8	Juniperus	communis	'Suecica'	Jeneverbes
9	Larix	kaempferi		Japanse Lariks/Japanse Lork
10	Metasequoia	glyptostroboides		Chinese Tempelboom
11	Picea	abies		Fijnspar
12	Picea	glauca	'Conica'	Kegelspar
13	Picea	omorika		Servische Spar
14	Pinus	sylvestris		Grove Den of Vliegden
15	Pseudotsuga	menziesii		Douglasspar
16	Sequoiadendron	giganteum		Mammoetboom
17	Taxus	baccata		Venijnboom/Taxus
18	Thuja	occidentalis		Westerse levensboom



Yuverta

Coniferen

1. Naaktzadig
2. Kegeldragend
conus = kegel
afferentem = dragend

3 Onderwerp van de presentatie



Coniferen



- Vaak aan de randen van goede groeiplaatsen
- Standplaats:
 - Leemhoudende zandgrond,
 - lichtvochtig tot droog,
 - op lichte plaatsen
- Uitzonderingen:
 - Verdragen wel schaduw: Taxus en Tsuga
 - Verdragen wel nattigheid: Taxodium en Metasequoia

Yuverta

Herkenning coniferen



Schubconiferen



Naaldconiferen



Herkenning coniferen



Bladeren schubvormig (indien naaldvormig dan nooit verspreid)	Vertakking alzijdig, geen onderscheid in kant- en voorschubben, 'geur'		Juniperus			
	Vertakking meestal in 1 richting, onderscheid in kant- en voorschubben (indien naaldvormig, dan zacht)	Sterke geur		Thuja		
		Zwakke geur	Takken 3 kleurig (scherp afgebakend)	Cupressocyparis		
	Takken anders		Chamaecyparis			
Bladeren naaldvormig	Naalden in bundels	Naalden op kortloten	Naalden op doorsnede 4-kant	Cedrus		
		2 of 5 naalden bijeen in een 'hoesje'		Naalden op doorsnede plat, zomergroen	Larix	
	Naalden alleenstaand	'Bladeren' samengesteld	Naalden tegenoverstaand		Pinus	
		'Bladeren' enkelvoudig	Twijgen groen	Naalden duidelijk versmald richting twijg	Onderzijde naald lichtgroen	Taxus
				Naalden 'vergroeid' met twijg	Naalden met de top van de twijg afstaand	Sequoiadendron
			Twijgen anders gekleurd	Knoppen spits	Pseudotsuga	
				Rond bladvoet	Abies	
			'vlaggetje'	Picea		

Cedrus vs Larix



zomergroen



platte naalden



kegel valt *niet* uiteen

LARIX

wintergroen



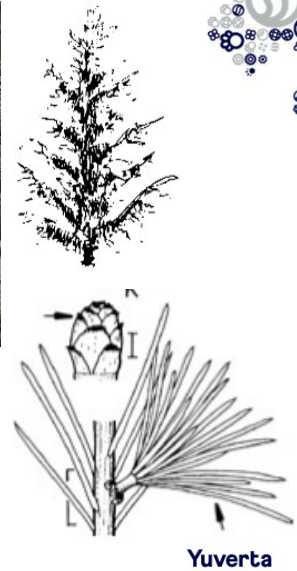
hoekige naalden



kegel valt uiteen

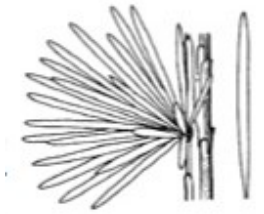
CEDRUS

Cedrus libani 'Glauca'



- Tot 20 m hoog
- Grijsgroene naalden op kortloten (in bundels)
- Takken vaak wat naar boven gericht
- Voor grote tuinen en parken

Larix kaempferi



- 25 tot 30 m hoog
- Recht afstaande takken
- Naalden zijn wat blauw getint, op kortloten (in bundels), naaldverliezend
- Twijgen oranjerood
- Mooie herfstkleur
- Voor grote tuinen of parken.

Pinus sylvestris

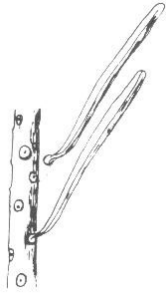


naalden (2) met blauwwitte
huidmondstrepen

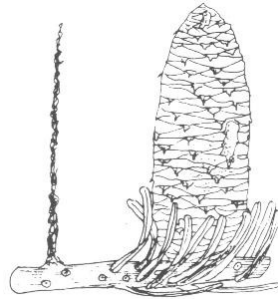


- Tot 20 m hoog.
- Krijgt op latere leeftijd een schermvormige kroon
- Wrs inheems, veel geplant voor de houtteelt op de arme zandgronden.

Abies



rond litteken na
afvallen naald



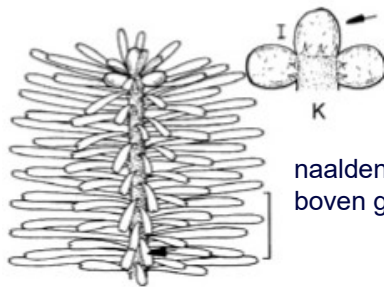
kegel rechtop,
uiteenvallend



Abies koreana



onderzijde met opvallend witte huidmondstrepen



naalden naar boven gebogen

12 Onderwerp van de presentatie



- Kan 15 m hoog worden. In tuinen vaak niet veel hoger dan een 2-3 m.
- Groeit breed, piramidaal
- Wordt als sierplant toegepast.
- Kegels al op jonge leeftijd, paarsig van kleur

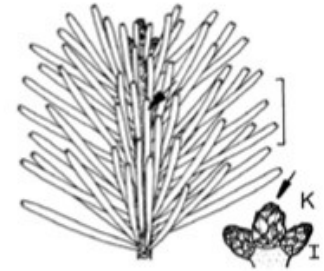
Abies nordmanniana



onderzijde



alden in een halve cirkel om de twijg
(vrij van boven nauwelijks zichtbaar)



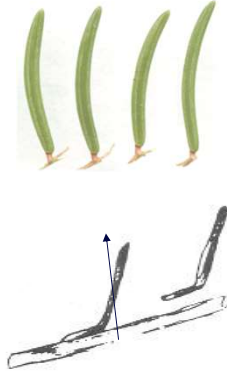
Yuverta

- Kan tot 25 m hoog worden, tref je in tuinen zelden aan.
- Wordt voornamelijk als sierplant toegepast

Picea



Gegroefde twijg



afgetrokken naalden met een stukje hout



hangende kegel



Picea abies

punt van de naald geel



15 Onderwerp van de presentatie

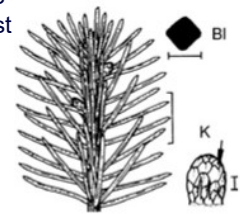


- Kan tot 30m hoog worden
- Naalden scherp gepunt, top vaak gelig
- Twijgen opvallend geel-oranje van kleur
- Bosboom (vurenhout), zelden in tuin (soms als ex-kerstboom)

Picea glauca 'Conica'



zeer dicht opeen staande
naalden, alzijdig geplaatst



Yuverta

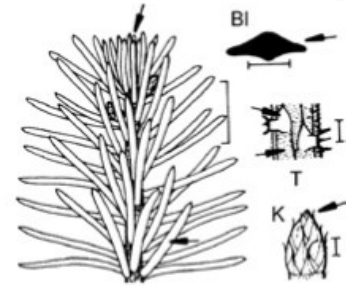
- De cv 'Conica' wordt hooguit 1,5 m hoog
- Twijgen opvallend licht van kleur
- Niet snoeien
- Vaak last van spintmijt

Picea omorika

Twijgen hangen enigszins



Platte naalden, niet stekend
onderzijde: huidmondstrepen
Bovenzijde: groen



Yuverta

- Kan tot 30 m hoog worden
- Smal piramidale groeiwijze
- Naalden aan de onderzijde met huidmondstrepen, top afgerond

Metasequoia glyptostroboides



naalden overstaand
Bladeren samengesteld



knoppen overstaand,
haaks afstaand

- 20 tot 30 m hoog
- Opvallend dunne zijtakken ivt de stam
- Naalden samengesteld, zomergroen
- Knoppen eivormig en recht afstaand, met 2 bij elkaar
- Boom voor een grote tuin of park. Kan goed tegen drastisch snoeien (kandelaberen)

Pseudotsuga menziesii



Naalden
onder: met 2 huidmondstrepen
boven: met groef



spitse knoppen

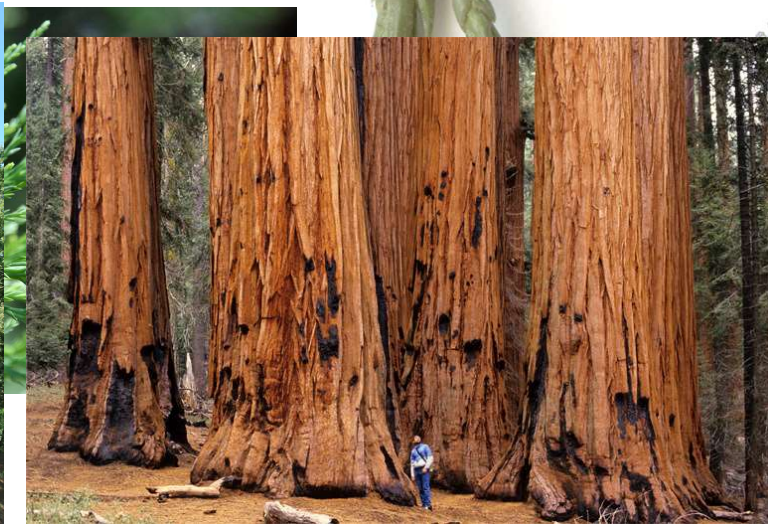


rond
blatkussens
blijft achter

Yuverta

- Kan tot 30 m hoog worden, zelden zo hoog in Nederland
- Wordt in tuinen niet echt toegepast. Enkel voor houtteelt. Vandaaruit verwilderd

Sequoiadendron giganteum



prienvormige bladeren in kransen van 3

Yuverta

- Alhoewel er in Nederland niet zulke grote exemplaren zijn (nog geen 30 m), zijn er exemplaren bekend van 100m hoog met een stamomtrek van wel 30m
- Naalden priemvormig, blauwgroen, op de twijg doorlopend (geen steel). Punt van de naalden naar de twijg toe.
- Kunnen erg oud worden (sommige zijn inmiddels 2000 – 3000 jaar oud)
- Ze hebben een dikke, sponsachtige schors die beschermt tegen bosbranden.

Taxus baccata



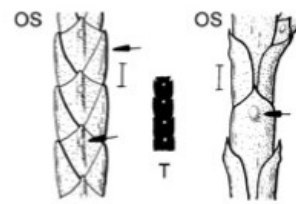
ontwikkeling zaden in schijnbes

Naalden
onder: lichtgroen
boven: met verhoogde nerf



- Ongeveer 10 m hoog
- Breed piramidale kroon, meestal, echter, in vorm gesnoeid
- Naalden tweerijig op afstaande twijgen.
- Twijgen groen
- Kan als haag diep terug gesnoeid worden. Verdraagt schaduw

Thuja occidentalis



achterzijde
lichtgroen



V-vorm

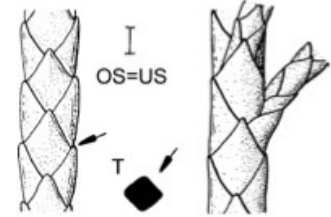
- Kan tot 20 m hoog worden maar wordt in Nederland voornamelijk als haagplant gebruikt
- Twijgen bij kneuzen sterk riekend

Chamaecyparis lawsoniana 'Columnaris'



- Komt in Nederland zelden hoger dan 10-15m voor.
- Schubben hebben aan beide zijden wastrepen
- Zuilvormige conifeer, is als solitair toe te passen maar wordt voornamelijk als haagconifeer gebruikt.

x Cupressocyparis leylandii



Yuverta

- Spontane kruising tussen een Chamaecyparis en een Cupressus
- Er zijn exemplaren van al 30 m hoog (deze kruising is pas in 1930 ontdekt)
- Twijgen vierkant met alzijdige vertakking
- Twijgen aanvankelijk groen, snel geel en met een scherpe grens naar roodbruin.
- Snelle groeier (50-80 cm per jaar). Vooral veel gebruikt als een, wat goedkopere, haagconifeer (moet soms wel 2 keer per jaar gesnoeid worden). Na 10 tot 20 jaar zijn ze echter vaak 'op'

Juniperus communis 'Suecica'



twijgen driehoekig,
bruin, gevleugeld

Naalden in kranen van 3



één huidmondstreep

Yuverta

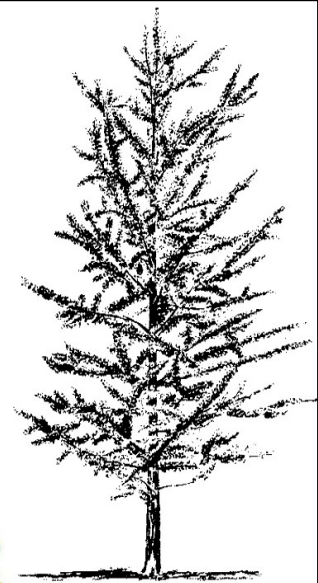
- Wordt 3 tot 5 m hoog
- Groeit compact en zuilvormig, met knikkende twijgjes
- Kan goed op schrale, wat droge standplaatsen groeien

Araucaria araucana



- Wordt in Nederland 10 tot 15 m hoog
- Aanvankelijk piramidaal met later een meer schermvormige kroon
- Bladeren driehoekig, stug en venijnig scherp (oude bladeren worden wel bruin maar vallen niet af)
- Twijgen in kransen van 5
- Groeien traag (om de 2-3 jaar een nieuwe krans van zijtakken)
- Toe te passen in grote tuinen en parken

Ginkgo biloba



Yuverta

- Kan tot 30 m hoog worden
- Bladeren waaivormig, aan kortloten
- Bladverliezend met een zeer fraaie herfstkleur
- De vruchten kunnen naar verloop van tijd behoorlijk stinken
- Toe te passen in tuinen, parken en als laanboom (denk aan de vruchten)